

COORDONNÉES

2 avenue du Bois Labbé
CS 44238 - 35042
RENNES Cedex
02 99 59 41 41
rennes@askoria.eu

DIRECTION TERRITORIALE

Rattachement
à la Direction
générale

Aurélie POUPAS
Assistante de site
02 99 59 80 01
aurelie.poupas@askoria.eu

EFFECTIFS

- 1 500 étudiants et stagiaires en formations diplômantes, qualifiantes et pré-qualifiantes.
- 130 salariés sur le site : site de Rennes + Direction générale et services régionaux.

FORMATIONS

- Accompagner la personne dans sa vie quotidienne
- ADVD - ADVF - Assistant.e de vie Dépendance et aux familles
- Préformation aux métiers du social pour les personnes en situation de handicap
- ASG - Assistant de soins en gérontologie
- BPJEPS AS - animateur social, Animation sociale
- BPJEPS LTP - animateur socioculturel Loisirs tout public
- Certificat CléA
- CAFDES - Directeur d'établissement ou de service social et médico-social
- CAFERUIS - Cadre intermédiaire responsable d'unité d'intervention sociale
- Parcours Manager CAFERUIS
- DEAES - Accompagnant éducatif et social
- DEAF - Assistant familial
- DEASS - Assistant de service social
- DECESF - Conseiller en économie sociale familiale
- DEEJE - Éducateur de jeunes enfants
- DEES - Éducateur spécialisé
- DEETS - Éducateur technique spécialisé
- DEIS - Chef de projet, chargé de mission
- DEJEPS - animateur-coordonateur de projets d'animation sociale

- DEJEPS - animateur-coordonateur de projets de développement, territoires et réseaux
 - DEME - Moniteur éducateur
 - DEMF - Médiateur familial
 - DETISF - Technicien de l'intervention sociale et familiale
 - Développeur de projets
 - Parcours Dirigeant DISAP
 - DISAP : Responsable Dirigeant de l'intervention sociale et Services à la Personne
 - DPF - Délégué aux prestations familiales
 - TMA - Moniteur d'atelier
 - MAPP - Maître d'apprentissage
 - Médiation par l'animal
 - MJPM (MJPM) - Mandataire judiciaire à la protection des majeurs - mention "mesure judiciaire à la protection des majeurs"
 - MJPM (MAJ) - Mandataire judiciaire à la protection des majeurs - mention "mesure d'accompagnement judiciaire"
 - MM - Maîtresse de maison
 - RSSP - Responsable de secteur services à la personne
 - SNQ - Surveillant de nuit qualifié
 - Tuteur référent
- Possibilité de suivre les formations par la voie de l'apprentissage

CRPD

Le Centre de ressources pédagogiques et documentaires est ouvert aux étudiants inscrits. Les documentalistes accompagnent les étudiants dans leurs recherches et animent, tout au long de l'année, des ateliers de recherche documentaire.



- Contact : crpd-rennes@askoria.eu / 02 99 59 15 81
- Horaires :
 - Lundi, mardi, mercredi et jeudi : 08h30 - 18h00
 - Vendredi : 08h30 - 17h30
- Accès au portail des centres de ressources pédagogiques : <http://askoria.bibli.eu/>

Le recyclage de papier : chacun est invité à trier le papier (blanc, couleurs) pour qu'il puisse être collecté par La feuille d'érable, entreprise d'insertion rennaise. Pour ce faire, des boîtes de tri sont à disposition des étudiants au centre de ressources.

ÉQUIPEMENTS PÉDAGOGIQUES

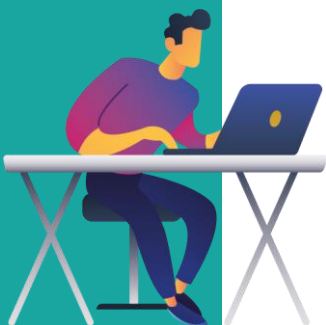
La formation se déroule dans les différents espaces du site selon les besoins :

- 3 amphithéâtres d'une capacité respective de 300 (« Bretagne » : 290 places + 10 emplacements pour personnes à mobilité réduite), 135 (« Armor ») et 74 (« Argoat ») places, tous équipés d'un vidéoprojecteur fixe ;
- Plus de 40 salles de cours (capacité variable de 10 à 70 places), dont 8 équipées d'un vidéo projecteur fixe ;
- 1 cuisine pédagogique et une salle domotique
- 1 salle dédiée à la visioconférence (10 places)...

Des matériels multimédia peuvent être mis à disposition des étudiants et formateurs : vidéoprojecteurs, rétroprojecteurs, téléviseurs, caméscopes, appareils photos numériques, une cinquantaine d'ordinateurs et libre accès à Internet (WIFI) ...

SITE NON FUMEUR

Deux zones sont toutefois dédiées aux personnes souhaitant fumer : la première en amont du bâtiment principal, la seconde du côté du restaurant hébergé sur site, « Le Panier Vert ».



VIE ÉTUDIANTE

Bureau des étudiants

Le Bureau des étudiants d'ASKORIA Rennes organise des activités - éducatives, solidaires, sportives, culturelles - à destination des étudiants du site de formation; A titre d'exemples : création, animation et gestion de l'Espace des Solidarités, participation au salon des Expérimentations et Innovations Solidaires, Mobilisation sur l'opération « Don du sang », organisation de soirées étudiantes...

Le BDE a également pour fonctions :

- D'animer ou co-animer des actions à son initiative ou à celle des étudiants et de leurs associations;
- De soutenir, à leurs demandes, les initiatives émanant d'étudiants ou de leurs associations en mettant à disposition des ressources humaines et moyens matériels;
- D'instruire les demandes de subventions et donner un avis pour une décision à prendre au niveau régional;
- De traiter les questions pratiques formulées par les étudiants, en formulant directement les demandes auprès de la direction de site.

Contact :

- askoria.bderennes@gmail.com
- Facebook : [bde-askoria-rennes](https://www.facebook.com/bde-askoria-rennes)

Se loger

Un partenariat avec Espacil permet à quelques étudiants d'accéder à des studios de la résidence Simone De Beauvoir.

Se renseigner auprès de l'assistante de site.

Se restaurer

Vous pouvez vous restaurer sur le site : le restaurant « Le Panier Vert » est situé au rez-de-jardin, à l'arrière du bâtiment.

Une salle est réservée aux étudiants qui apportent leur repas; Elle est équipée de micro-ondes pour réchauffer les plats.

Deux restaurants universitaires « La Harpe » et « Le Métronome » sont également accessibles pour l'ensemble des stagiaires d'ASKORIA à des prix différenciés selon leur statut.

Des distributeurs automatiques de boissons sont à disposition pendant les pauses.

Un espace de vente de café, thé, gâteaux... est géré par le Bureau des Étudiants.

Se déplacer et se stationner

- **Covoiturage** : pour permettre l'accès au covoiturage pour tous, le site de Rennes d'ASKORIA a signé avec l'association « Covoiturage + » un contrat de partenariat. Ce type de transport apporte 2 solutions : l'une, économique - partage des frais de carburant, réduction des frais d'entretien du véhicule - l'autre, écologique et sociale avec moins de pollution atmosphérique et sonore, le désengorgement des centres villes et zones d'activités, la création de lien social entre les personnes.

Le réseau « éhop » est une plateforme Internet de mise en relation. Pour ce faire, vous pouvez les contacter au 02 99 35 10 77 ou www.ehop-covoiturons-nous.fr

- **Stationnement** : le site offre un garage à vélos et 2 aires de stationnement pour les véhicules :
 - l'une réservée au personnel, au-delà d'une barrière franchissable avec un badge,
 - une seconde, la plus importante, réservée aux stagiaires et étudiants (200 places)

Nous attirons votre attention sur le fait qu'une voie de circulation traverse le site côté parking étudiant : elle dessert des bâtiments qui sont distincts d'ASKORIA ; vous garer le long de cette voie en gênant la circulation vous expose à un enlèvement de véhicule.

Accéder aux services réservés aux étudiants (CROUS, BAPU, SUIO)

Au cours de leur cursus, les étudiants de l'enseignement supérieur d'ASKORIA ont accès à divers services extérieurs à notre établissement de formation.

Le CROUS (Centre Régional des Œuvres Universitaires et Scolaires) qui a pour mission l'amélioration des conditions de vie et de travail des étudiants : le logement, la restauration, l'attribution et la gestion des bourses d'enseignement supérieur, mais également l'action sociale en direction des étudiants en difficulté ; l'action culturelle par le biais de l'animation des campus et le dispositif Culture-Actions, ainsi que l'offre de jobs et d'emplois temporaires.

Pour rencontrer une assistante de service social, il est possible d'appeler le 02 99 84 31 69 ou d'envoyer un courriel au service social du CROUS. Les permanences ont lieu au CROUS, 7 place Hoche à Rennes ou sur les différents campus (Rennes 1, Rennes 2 et Saint-Malo).

le BAPU (Bureau D'aide Psycho-Universitaire), en cas de difficultés d'ordre psychologique en appelant le 02 99 30 81 24. Le BAPU est situé au 11 Bd de la Liberté à Rennes.

le SUIO, pour obtenir des informations concernant une éventuelle réorientation dans votre projet professionnel.

Il se situe à l'Université Rennes 2, Bâtiment P - Présidence, Place du recteur Henri Le Moal à Rennes. L'Espace information-orientation est ouvert tous les jours de 9h à 12h et de 13h30 à 17h sauf les mardis et vendredis matin : r2suio@univ-rennes2.fr
Espace Information Documentation
02 99 14 13 91 - 02 99 14 13 96.

SERVICE DES STAGES

Aurélie Chaplais, Chargée de mission Alternance.

Alexandra Morin, Chargée de la recherche des stages pour les formations DEES et DEASS.

02 99 05 06 19
alexandra.morin@askoria.eu